



KLIRICH®

GEL DE SOIN BUCCO-DENTAIRE

LE SOIN QUE TOUTES LES
INFLAMMATIONS
ATTENDAIENT !

 **ITENA®**
CLINICAL PRODUCTS

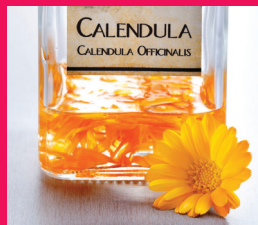
UNE ASSOCIATION UNIQUE D'INGRÉDIENTS NATURELS

Le gel buccal KLIRICH® doit ses remarquables propriétés à l'alliance exclusive des extraits de plantes qui le composent. Grâce à ses principes actifs aux propriétés exceptionnelles et à leur synergie, le gel KLIRICH® contribue à accélérer les processus naturels de cicatrisation des plaies et à diminuer les symptômes inflammatoires qui y sont associés.



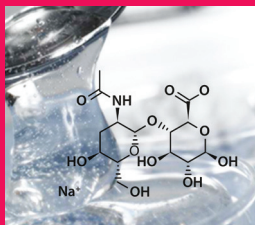
Extraits de feuille d'Alchemille :

Cicatrisant, antihémorragique



Extraits de fleur de Calendula :

Anti-inflammatoire, antioxydant, analgésique



Acide hyaluronique :

Effet hydratant

Focus sur l'acide hyaluronique

Naturellement présent à des concentrations élevées dans la peau et les tissus conjonctifs mous, l'acide hyaluronique est un ingrédient clé pour la **régénération et l'augmentation cutanées**.

Des études ont observé que les films d'hydrogel d'acide hyaluronique réticulés accélèrent la **cicatrisation** de plaies épaisses, en créant un environnement hydraté et non immunogène de grande qualité, propice à la **réparation des tissus**.

J. Necas, L. Bartosikova, P. Brauner, J. Kolar,
« Hyaluronic acid (hyaluronan): a review »



Huile d'avocat :

Régénérateur



Huile essentielle de Clou de Girofle :

Anesthésique local, antiseptique



Extraits de pépins de Pamplemousse :

Antimicrobien naturel



KLIRICH®

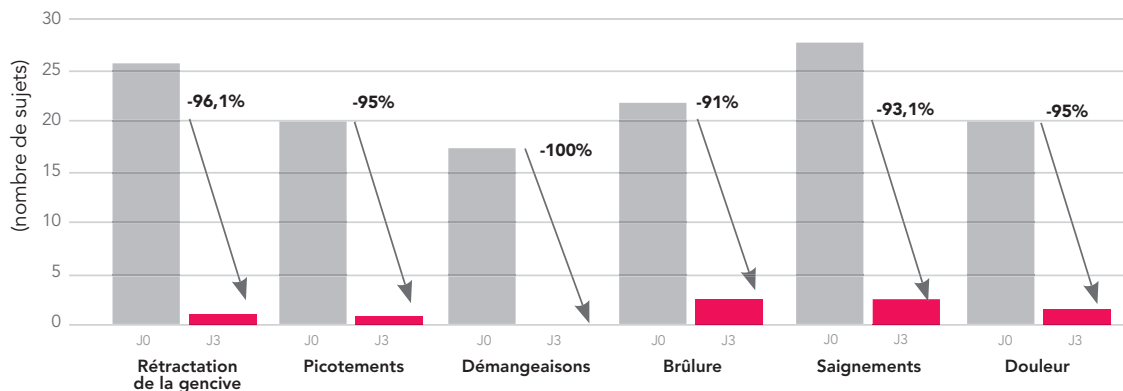
LA SOLUTION BREVETÉE AUX PROBLÈMES D'AFFECTIONS BUCCO-DENTAIRES

Innovation d'ITENA Clinical, KLIRICH® est un gel parodontal destiné à lutter contre les inflammations gingivales et autres affections de la bouche : **saignements, aphtes, gingivites, poches parodontales, parodontites, mucosites, stomatites, ulcères buccaux.**

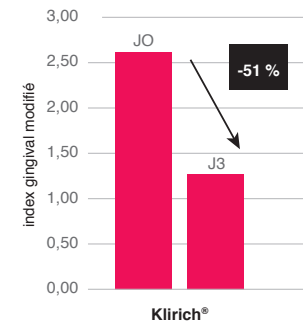
Comment fonctionne KLIRICH® ?

- Au contact de la lésion buccale, KLIRICH® forme un film adhérent aux tissus muqueux. Sa texture filmogène optimise le maintien du produit dans la cavité buccale
- Le film protecteur crée un milieu propice à la réparation des tissus.
- La composition de KLIRICH®, alliée à un massage de la gencive, lui confère un effet décongestionnant rapide.

Rapport sur les signes gingivaux fonctionnels



Résultat d'une étude clinique



Diminution de **51 %** de l'inflammation après 3 jours d'utilisation

Une efficacité reconnue

- Assainissement de la gencive
- Inhibition de la prolifération bactérienne
- Diminution du saignement gingival
- Sensation thermique chaud/froid amoindrie
- Principe d'un pansement liquide prêt à l'emploi

DU CABINET AU DOMICILE, UN PROTOCOLE COMPLET

KLIRICH® est indiqué pour l'amélioration des états inflammatoires de la cavité buccale tels que la gingivite (saignements, aphtes, poches parodontales) et la sensation de douleur consécutive à une intervention (traitement orthodontique ou implantation).

Les résultats des investigations cliniques et les données de la littérature scientifique confirment les performances de KLIRICH®, appliqué 3 fois par jour pendant 3 jours.

Par conséquent, il est recommandé de poursuivre l'application du KLIRICH® après la seule utilisation de KLIRICH® Pro par le dentiste.

AU CABINET : la seringue KLIRICH® PRO



Agiter la seringue de KLIRICH® PRO pour un mélange optimum des ingrédients. Visser l'embout courbé parodontal.



A l'aide de l'embout courbé, appliquer une petite quantité de gel dans les poches parodontales et/ou au niveau des collets sensibles.



Laisser agir 3 minutes en maîtrisant tout risque d'ingestion du gel.



Aspirer et attendre 15 secondes avant de rincer à l'eau.

CHEZ LE PATIENT : le tube KLIRICH® Disponible en pharmacie



Appuyer légèrement sur le tube pour faire sortir le gel.



Appliquer 3 fois par jour sur la zone concernée.



Masser 15 secondes, puis laisser poser 3 minutes.



Rincer à l'eau claire.



Liste des pharmacies sur www.klirich.com

DES RÉSULTATS RAPIDEMENT VISIBLES

STADE 1

J 0 | J +2

Bourrelet gingival



Avant

Après

STADE 2

J 0 | J +2

Inflammation gingivale



Avant

Après

Inflammation papille



Avant

Après

Récession gingivale



Avant

Après

STADE 3

Péri-implantite



Situation clinique pré-opératoire



Présence d'une inflammation autour de l'implant avec dépôt de tartre.



Inflammation diminuée après 3 jours d'application de KLIRICH®.

Chirurgie plastique parodontale de recouvrement radiculaire



Situation clinique pré-opératoire.



Situation clinique pré-opératoire quadrant 1.



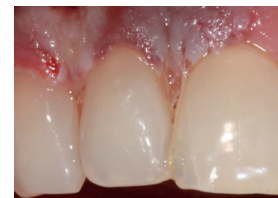
Situation clinique pré-opératoire quadrant 2.



Situation clinique post-opératoire J+3 jours.



Situation clinique post-opératoire quadrant 1 J+3 jours après traitement de la plaie.



Situation clinique post-opératoire immédiate quadrant 2.

ILS ONT TESTÉ ET APPROUVÉ KLIRICH®



Dr Youssef Ghomrasni

" Nous utilisons énormément dans notre pratique quotidienne au cabinet le KLIRICH® Pro, que ce soit en petites chirurgies, en parodontologie ou en Implantologie mais aussi dans le traitement des lésions des muqueuses buccales (stomatites, ulcérations, brûlures, etc.) et surtout chez les patients souffrant de syndrome de grande aphtose. En application directe dans les poches, les sillons gingivaux, sur les sites suturés ou les lésions muqueuses nous avons constaté chez nos patients une nette diminution des complications post-opératoires avec disparition complète de la symptomatologie sur certaines lésions. KLIRICH® Pro est incontestablement un atout majeur dans notre arsenal chirurgical et thérapeutique au cabinet ainsi qu'en ambulatoire avec le stylo KLIRICH® "



Dr Patrick Feldstein

" Je l'utilise en chirurgie après une pose d'implant. J'observe une cicatrisation en une semaine alors qu'auparavant, c'était plutôt deux ou trois semaines. À la pose d'implant, avant même de refermer, je passe le produit que je nettoie après avec un liquide stérile, puis je referme et je remets ensuite un peu de produit. J'en applique aussi sur les fils de suture après la chirurgie et cela évite les inflammations de la gencive. Je l'utilise également pour les poches parodontales après le curetage et la cicatrisation est beaucoup plus rapide."



Dr Aimée Amor Duque

" KLIRICH® m'a donné un résultat encore plus satisfaisant que ce à quoi je m'attendais. Il ne donne pas seulement un résultat immédiat en cas de saignement et d'inflammation après une chirurgie, mais procure également un énorme soulagement des lésions de la muqueuse buccale, de la langue et des lèvres."



Dr Allan Joseph Galsim

"Après utilisation du KLIRICH® sur mon implant, j'ai pu constater une amélioration de la texture et de la couleur des gencives après 24 heures. Pas de gonflements et une bonne coaptation de la zone blessée."

www.itena-clinical.com

 **ITENA®**
CLINICAL PRODUCTS