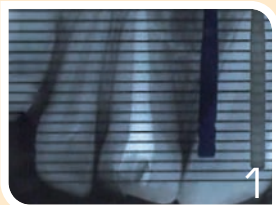


PROTOCOLE



1
Choix du tenon en fibre de verre et du foret correspondant en superposant la règlette de calibration sur la Rx



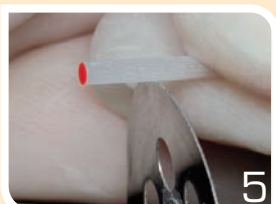
2
Désobturation du logement avec un foret Gates ou Largo jusqu'à la longueur de travail désirée



3
Préparation du logement avec le foret cylindro-conique calibré



4
Essai du tenon en fibre de verre en fibre de verre



5
Section du tenon avec un disque diamanté tenu perpendiculaire au tenon. Le conserver dans l'alcool jusqu'au collage



6
Appliquer l'adhésif sur le tenon en fibre de verre et les surfaces en suivant le protocole de l'adhésif (Iperbond ou QuickBond)



7
Enduire le tenon de composite de reconstitution (DentoCore ou DentoCore Body) et le mettre en place dans le canal. Injecter le même composite dans une matrice pour créer le faux-moignon



8
Reconstitution mise en forme