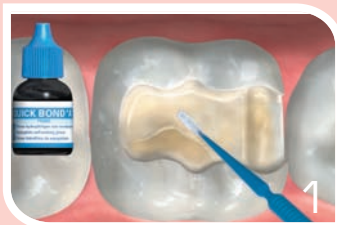


PROTOCOLE



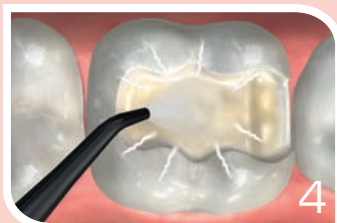
Appliquer 3 couches successives
de QuickBond PRIME
sur la surface dentaire



Laisser agir pendant 5s



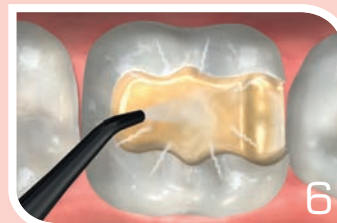
Sécher avec un jet d'air
de puissance progressive



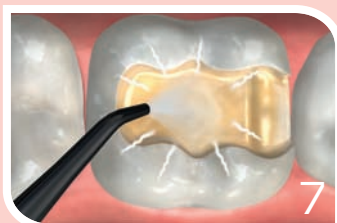
Puis sécher vigoureusement



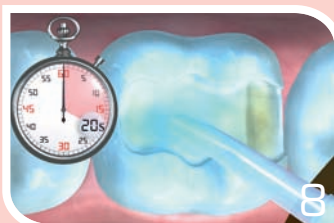
Appliquer 2 couches successives
de QuickBond BOND



Sécher avec un jet d'air
de puissance progressive



Puis sécher vigoureusement



Photopolymériser pendant 20s



Pour le collage de composites
autopolymérisables, dual ou
pour les zones inaccessibles
à la lumière, ajouter une quantité
égale de BOND ACTIVATOR
et de QuickBond BOND dans
un godet, mélanger pendant 2s
et procéder aux étapes 5, 6 et 7