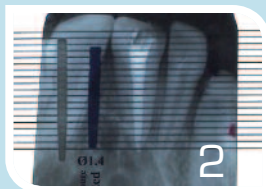


PROTOCOLE



1

Vue préopératoire. Il s'agit de réaliser une reconstitution corono-radulaire sur la 11 dépulpée



2

Choix du tenon en fibre de verre et du foret correspondant en superposant la règlette de calibration sur la Rx



3

Désobturation du logement avec un foret Gates ou Largo jusqu'à la longueur de travail désirée



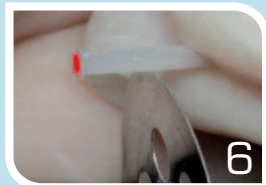
4

Préparation du logement avec le foret cylindro-conique calibré



5

Essai du tenon en fibre de verre



6

Section du tenon avec un disque diamanté tenu perpendiculaire au tenon
Le conserver dans l'alcool jusqu'au collage



7

Mordancer le canal et la partie coronaire pendant 30s, rincer abondamment et sécher



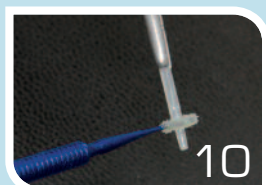
8

Appliquer Silanea sur le tenon en fibre de verre et sécher



9

Mélanger Iperbond et Iperbond Activator en quantités égales



10

Appliquer le mélange sur le tenon en fibre de verre et sécher soigneusement



11

Puis appliquer 3 couches amples sur les surfaces mordancées



12

Laisser agir 15s. Sécher vigoureusement



13

Photopolymériser les surfaces et le tenon pendant 20s



14

Enduire le tenon de DentoCore Body, puis injecter DentoCore Body dans le canal



15

Mettre en place le tenon dans le canal



16

Sélection de la matrice. Ajustement de la hauteur et du feston gingival. Perçage d'évents



17

Injecter DentoCore Body dans une matrice



18

Mettre la matrice en place



19

Photopolymériser 5s et nettoyer les excès. Photopolymériser 20s



20

Déposer la matrice et mettre en forme la reconstitution



21

Vue postopératoire