

# I-POST

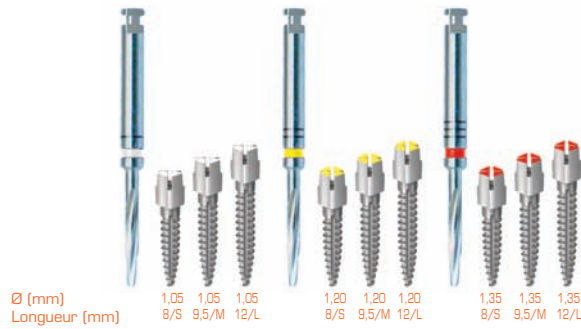
Nouvelle génération de screw-posts.  
Inox ou Titane



COFFRET TITANE



COFFRET INOX



### CODE COULEUR

- Sélection du screw-post et du foret simplifiée
- Rangement facilité

### FORET HÉLICOÏDAL

- Aucune vibration
- Calibrage parfait
- Évacuation des débris dentaires

RAINURE D'ÉVACUATION des excès de ciment

## CARACTÉRISTIQUES TECHNIQUES

### ■ I-POST TITANE

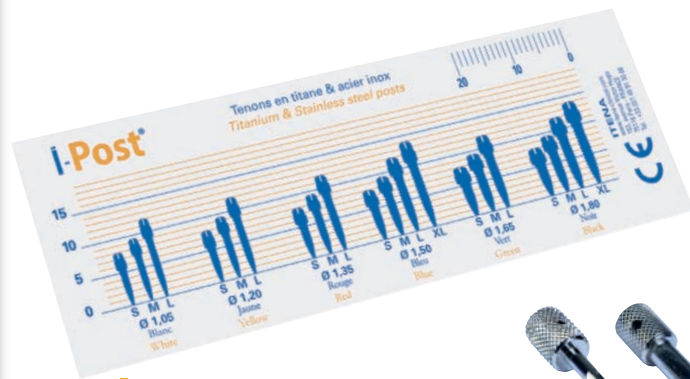
**Titane Grade 5** conforme aux normes ISO5832-3 et ASTM F136 (normes de biocompatibilité pour des applications d'implants chirurgicaux tels que prothèses de hanche, vis d'ostéosynthèse ou implants rachidiens)

### ■ I-POST INOX

**Acier inoxydable** utilisé en instrumentation chirurgicale ou pour usage alimentaire offrant une parfaite résistance à la corrosion

- Le couple foret / i-Post est conçu pour une **utilisation passive** afin d'éviter tout stress de la racine après traitement

La morphologie des i-Post est étudiée pour **respecter** le profil de la racine dentaire (extrémité ogivale)

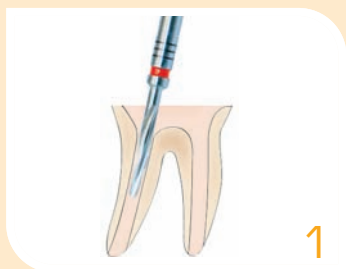


RÈGLETTE DE CALIBRAGE



CLÉS MANUELLES

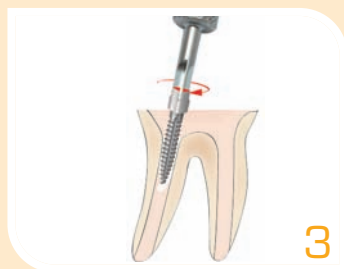
## PROTOCOLE



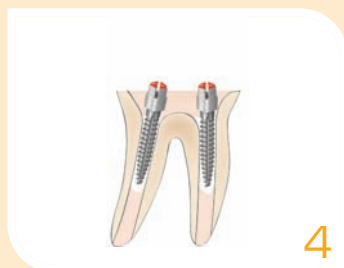
1  
Utiliser le foret ayant le même code couleur que le i-Post sélectionné. Préparer le canal



2  
Injecter le ciment (Ex TotalCem) dans le canal



3  
Insérer le i-Post dans le canal avec la clé carrée ou la clé croix.  
Le mouvement de rotation répartit le ciment sur les parois du canal, élimine les excès et supprime les pressions



### Références

Recharge screw-posts		Inox par 12	Titane par 6
<b>Longueur : 8 mm</b> <b>S</b>	○ ø 1,05	SPIX-8.1A	SPT-8.1A
	● ø 1,20	SPIX-8.2J	SPT-8.2J
	● ø 1,35	SPIX-8.3R	SPT-8.3R
	● ø 1,50	SPIX-8.4B	SPT-8.4B
	● ø 1,65	SPIX-8.5V	SPT-8.5V
	● ø 1,80	SPIX-8.6N	SPT-8.6N
<b>Longueur : 9,5 mm</b> <b>M</b>	○ ø 1,05	SPIX-9.1A	SPT-9.1A
	● ø 1,20	SPIX-9.2J	SPT-9.2J
	● ø 1,35	SPIX-9.3R	SPT-9.3R
	● ø 1,50	SPIX-9.4B	SPT-9.4B
	● ø 1,65	SPIX-9.5V	SPT-9.5V
	● ø 1,80	SPIX-9.6N	SPT-9.6N
<b>Longueur : 12 mm</b> <b>L</b>	○ ø 1,05	SPIX-12.1A	SPT-12.1A
	● ø 1,20	SPIX-12.2J	SPT-12.2J
	● ø 1,35	SPIX-12.3R	SPT-12.3R
	● ø 1,50	SPIX-12.4B	SPT-12.4B
	● ø 1,65	SPIX-12.5V	SPT-12.5V
	● ø 1,80	SPIX-12.6N	SPT-12.6N
<b>Longueur : 14 mm</b> <b>XL</b>	● ø 1,50	SPIX-14.4B	SPT-14.4B
	● ø 1,80	SPIX-14.6N	SPT-14.6N

Forets pour Screw-Posts Itena	Courts	Longs
Boite de 3 forets ○	FSPC-1B	FSPL-1B
Boite de 3 forets ●	FSPC-2J	FSPL-2J
Boite de 3 forets ●	FSPC-3R	FSPL-3R
Boite de 3 forets ●	FSPC-4B	FSPL-4B
Boite de 3 forets ●	FSPC-5V	FSPL-5V
Boite de 3 forets ●	FSPC-6N	FSPL-6N
Boite de 6 forets assortis ○●●●●●	FSPC-assort	FSPL-assort

Coffrets Screw-Posts	Inox	Titane
Coffret 120 screw-posts avec forets	KSPFIX-126	KSPFT-126
Coffret 120 screw-posts sans foret	KSPIX-120	KSPT-120

Accessoires		
1 Clé carrée	CLE-CARREE	
1 Clé croix	CLE-CROIX	
20 Butées	BRSP-20	

ANCRAGE RADICULAIRE  
 OBTURATION  
 COLLAGE  
 PRÉVENTION  
 RECONSTITUTION  
 PROTHÈSE PROVISOIRE  
 SCELLEMENT  
 LAMPES À PHOTOPOLYMÉRISER  
 ACCESSOIRES