

Iperbond

Formule Brevetée
INNOVATION

Adhésif Universel Multi-générationnel

Au choix : avec mordançage (mode MR2) ou sans mordançage (mode SAM1)



Référence

Iperbond

Flacon de 6 ml

IPBAD-6

Composition

Triéthylèneglycol diméthacrylate • Acrylate polyester uréthane aliphatique
• Accélérateurs d'adhésion • Méthacrylates hydroxyéthil • Photo-initiateurs
• Acétone • Ethanol • Nanoparticules

AVANTAGES

- Le **1^{er}** adhésif multi-générationnel
Une vraie **simplication**
- **1 seul et unique flacon** comme point de départ pour de **multiples indications**
- **Testé et validé** par le laboratoire de Biomatériaux de l'université Paris V - Montrouge
- Devient **dual** (auto/photo polymérisable) en le mélangeant en quantités égales avec l'Iperbond Activator

INDICATIONS

mode Mordançage & Rinçage (MR2)

- Email non préparé
- Dentique sclérotique
- Dents présentant une large surface d'émail
- Réparations de fractures céramiques
- Cavités peu rétives
- Scellement de tenon radiculaire
- Collage de pièces prothétiques (onlays composites, couronnes tout céramique)

INDICATIONS

mode Auto-Mordançant (SAM1)

- Cavité d'obturation naturellement rétive
- Obturation sur dent de lait
- Scellement de tenon radiculaire
- Collage sans fond de cavité
- Obturation des tubulis dentinaires au niveau des collets sensibles
- Surfaces d'émail et de dentine préparées

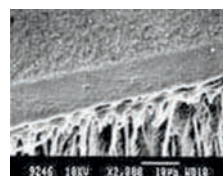
INDICATIONS

mode DUAL

Toutes les situations où l'adhésif est inaccessible à la lumière d'une lampe à polymériser et associé à une colle ou un composite auto ou dual :

- Reconstitutions corono-radicaux
- Collage de restaurations indirectes
- Collage d'éléments prothétiques

	Force d'adhésion à l'émail	Force d'adhésion à la dentine
Mordançage + Iperbond	39.9 MPa	31.3 MPa
Iperbond	33.1 MPa	25.3 MPa



Hybridation de la dentine et de la résine / interface dentine avec Iperbond

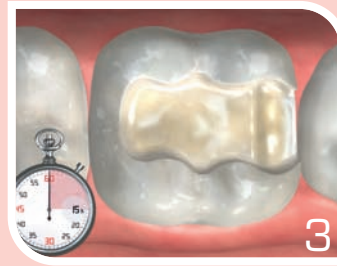
PROTOCOLE



1
Optionnel, mordancer l'émail et/ou la dentine pendant 5 à 10s. Lorsque le collage s'effectue sur de l'émail uniquement, mordancer l'émail pendant 20 à 30s. Rincer abondamment et sécher



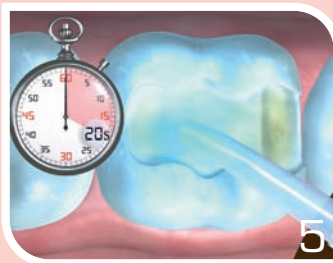
2
Appliquer 3 couches successives d'Iperbond



3
Laisser agir 15s



4
Sécher vigoureusement pendant au moins 5s



5
Photopolymériser pendant 20s



6
Pour le collage de composites auto polymérisables, dual ou pour les zones inaccessibles à la lumière, mélanger une quantité égale d'Iperbond et d'Iperbond Activator dans un godet et procéder aux étapes 2, 3 et 4

Iperbond Activator

Chémo-activateur pour Iperbond

AVANTAGES

- Rend Iperbond **auto-polymérisable**
- Idéal pour les interventions dans les **zones inaccessibles à la lumière** (comme le fond du canal) ou le collage de composites auto-polymérisables ou dual



Composition

Acétone • Uréthane de polyester aliphatique acrylate
• Agent d'oxydation • Nanoparticules

Référence

Iperbond Activator

Flacon de 4 ml

IPBAC-4