

DentoCrown

Résine composite chemo-polymérisable pour la confection de couronnes et bridges provisoires



SERINGUE AUTOMIX

AVANTAGES

- **Résistance** à la compression et à la flexion élevée
Extrêmement dur et résistant
Chocs absorbés pour prévenir les fractures ou écailllements au niveau des limites marginales
Conservation de la forme, même sous pression
- **Faible rétraction** de polymérisation
Parfait maintien en place de la dent provisoire
- Réaction de polymérisation **faiblement exothermique**
Confort du patient accru
- **Désinsertion aisée**
Grâce à la phase élastique
- Rendu très **esthétique**
Grande stabilité de teinte
Fluorescence et brillance naturelle
- **Finition et polissage faciles**
- **Pistolet standard**
Pas de dépense supplémentaire
- S'utilise sur dent vivante



DOUBLE CARTOUCHE

DONNÉES TECHNIQUES

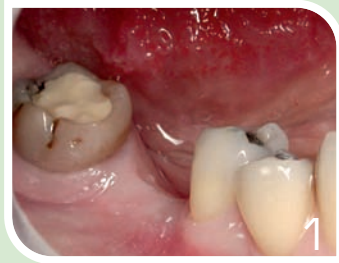
- Résistance à la compression élevée : 210 MPa
- Module d'élasticité (37°C) : 2200 MPa
- Résistance à la flexion pour 10 min : 50 MPa

INDICATIONS

Fabrication de :

- couronnes
- bridges
- inlays
- onlays

PROTOCOLE



Vue clinique pré-opératoire : un bridge doit être réalisé pour remplacer la 46



Une "dent du commerce" est ajustée pour combler l'espace en fonction des dents adjacentes et des antagonistes



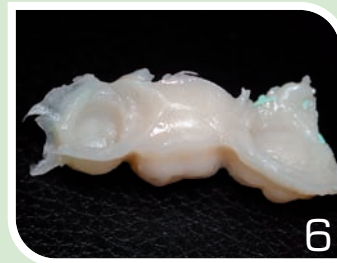
Une empreinte aux silicones moyenne viscosité est prise



La résine DentoCrown est injectée dans l'intrados de l'empreinte qui est remplacée sur les préparations



Retrait du porte-empreinte après 1 min 30, soit pendant la phase de pré-polymérisation de la résine non encore complètement polymérisée



Après 2-3 min, retrait du bridge de l'empreinte et meulage des excès



La finition et le polissage commencent 4 min après le mélange initial. Dégagement des embrasures et mise en forme de la face muqueuse de l'intermédiaire



Après polissage, le bridge est essayé. Après réglage de l'occlusion statique et dynamique, il est scellé avec un ciment provisoire (DentoTemp)

Cas clinique du Dr Simon Perelmuter

Références

DentoCrown A3

cartouche 50 ml (76g)
+ 10 embouts mélangeurs DWN50-A3

DentoCrown A2

cartouche 50 ml (76g)
+ 10 embouts mélangeurs DWN50-A2

Embouts mélangeurs pour cartouche

10 embouts DWNE-10

DentoCrown Automix A3

seringue automix 5 ml (8g)
+ 10 embouts mélangeurs DWNAX-A3

DentoCrown Automix A2

seringue automix 5 ml (8g)
+ 10 embouts mélangeurs DWNAX-A2

Embouts mélangeurs pour seringue automix

20 embouts DTEM-20

TRUCS & ASTUCES

- On élimine la couche visqueuse (couche d'inhibition) qui se forme à la surface de la dent provisoire avec de l'alcool
- Bon à savoir : il n'y a pas de liaison entre les résines composites du type DentoCrown et les couronnes provisoires polycarboxylates. Pour qu'il y ait adhésion, il faut appliquer un adhésif entre la résine et la couronne provisoire
- Le DentoCrown, comme tous les matériaux de la même catégorie, n'est pas rebasable. Vous pouvez utiliser le DentoTemp pour combler les manques et sceller votre couronne provisoire